

 Projektservis Jičín s.r.o. 		
Zodp.projektant: Ing. V. Janda Investor: Královéhradecký kraj Číslo zakázky: 984/01	Projektant: Ing. J. Kolář Stupeň PD: SPS + DZS Číslo archivní: 984/01/C.6.3.	Datum: 05/2021 Formát: A4 Měřítko:
III/32754 CHOMUTICE – TŘTĚNICE OZNAČENÍ PRACOVNÍCH MÍST		Příloha č.: C.6.3.

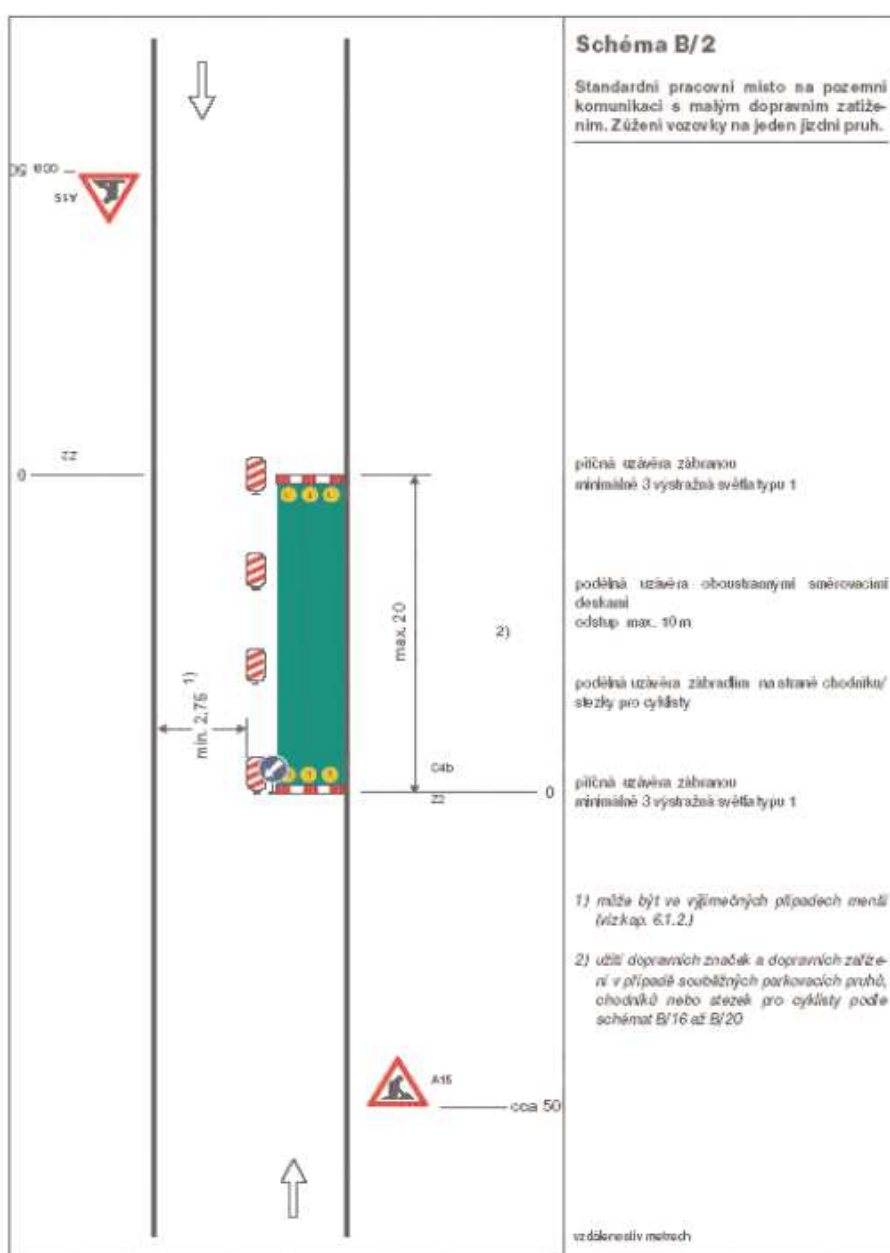
Přílohy PD – Dočasné dopravní opatření A.6.1. Situace a A.6.2. Detaily křižovatek platí pro úplnou uzavírku pracovního úseku s využitím objízdne trasy Chomutice-Vojice (I/35) – Konecchlumí – Kovač – Třtěníce.

Pro případ částečného omezení dopravy stavebními pracemi na sil. III/32754 budou pracovní místa označena dle následujících schémat, která vychází z TP 66 - Zásady pro označování pracovních míst na pozemních komunikacích.

V době částečného omezení a označení pracovních míst budou vybraná místa, která se napojují na zájmovou oblast označena dočasným dopravním značením.

Na začátku a konci úseku v obci Chomutice a Třtěníce bude upozorněno na probíhající stavbu a uzavírku, dále bude upozorněno na výjezd vozidel stavby z uzavřeného úseku.

1) OZNAČENÍ PRACOVNÍHO MÍSTA – SANACE KRAJŮ – ČÁSTEČNÉ OMEZENÍ JÍZDNÍHO PRUHU – SCHÉMA B/2



2) OZNAČENÍ PRACOVNÍHO MÍSTA – PROPUSTKY – KOMPLETNÍ OMEZENÍ JEDNOHO JÍZDNÍHO PRUHU – SCHÉMA B/5.1

